

新築分譲住宅  
全4棟 販売1棟

入間市  
仏子

**新価格**

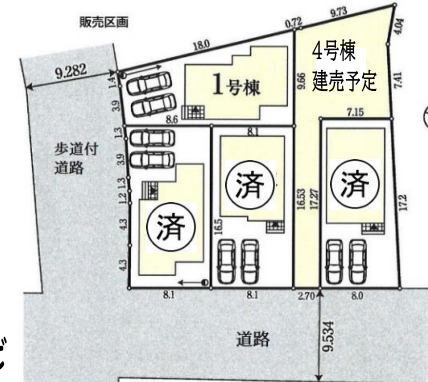
**オープンハウス** 今週の土日  
10:00~16:30

西武池袋線

元加治駅 徒歩5分



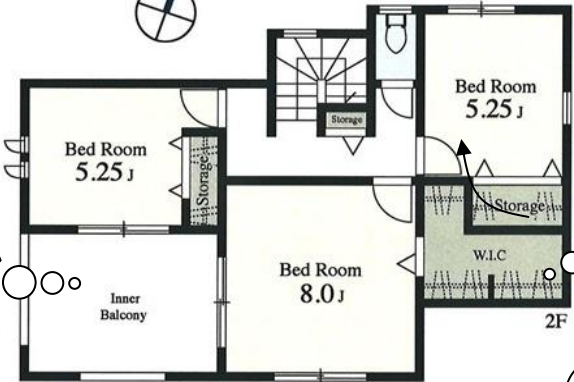
入間市仏子第2  
QRコード  
アットホーム掲載ページ  
概要閲覧・お問合せに  
ご利用ください。



家事室にもなる  
大型クローゼットのあるプラン

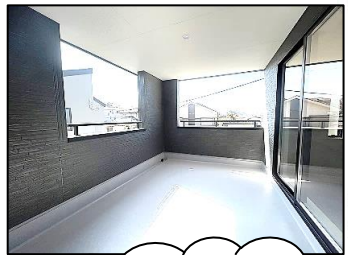
1号棟

建確番号：第22UD11W建02711号  
延べ114.47㎡



ウォークインクローゼットなど  
収納充実

食洗機付  
システムキッチン



ちょっとした雨も安心  
インナーバルコニー

2WAY洗面所  
(1.5坪)

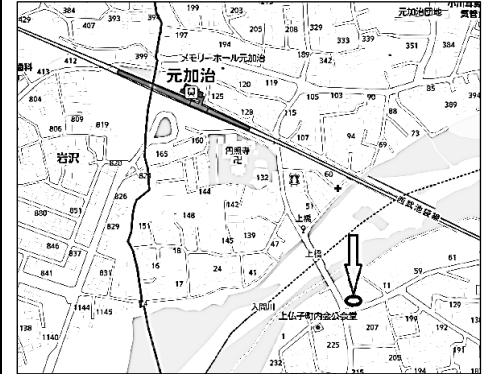


- ◎地盤補償 ◎住宅性能評価取得
- ♥自然を身近に感じる住環境
- 南西側・南東側道路 幅員9m以上
- 都市ガス・本下水

~LIFE INFO~  
◆仏子小学校:約347m ◆仏子ヤオコー:約973m  
◆ローン:約176m ◆市役所西武支所:約886m

<支払例> 1号棟  
頭金なし 借入2980万円  
月々: **78,681**円(ボーナスなし)  
JAいるま野提携ローン 変動金利0.6% 元利均等35年返済  
(店頭金利:2.475%、保証料あり(借入額による))

**2980**万円



<<概要>>

●所在:入間市仏子 ●交通:西武池袋 元加治駅徒歩5分 ●建売価格(税込):①2980万円 ●土地面積:130㎡ ●地目:宅地 ●建物面積:延べ 114.47㎡ ●構造規模:木造スレート葺2階建 ●完成:2023年2月下旬 ●用途:第1種住居地域 ●建い率:60% ●容積率:200% ●接道:南西側約9.2m公道、南東側約9.5m公道 ●設備:電気、公営水道、公共下水道、都市ガス ●建築確認:第21UD11W建02711号 ※景観法・航空法ほか ※敷地内に電柱や支線が入る場合があります。※図面と現況が相違する場合は現況優先とします。

●(公社)全国宅地建物取引業保証協会会員 ●国土交通大臣(1)第9420号

**House-market**  
株式会社 ハウスマーケット

～ 飯能店 ～  
〒357-0041 埼玉県飯能市美杉台3-16-6  
TEL 042-980-7377  
MAIL:housemarket@celery.ocn.ne.jp

～ 入間店 ～  
〒358-0054 埼玉県入間市野田344-1  
TEL 04-2933-1185  
MAIL:hm-iruma@vega.ocn.ne.jp

<お問合せはお気軽に最寄りの店舗へ>

売却物件求む!  
査定・相談無料  
秘密厳守で対応します

(取引懸様) 媒介  
google/ハウスマーケット

●借入は金融機関の審査によります。諸費用別途、実際の借入金利が異なる場合があります。※距離は80mあたり徒歩で約1分の換算 ●売約済みの際はご容赦下さい。●図面と現況に相違がある場合は現況優先にてご了承下さい。※広告有効期限：2023年3月31日